





kilimann

Fenster
und Türen

Kilimann GmbH | info@kilimann-fenster.de | www.kilimann-fenster.de

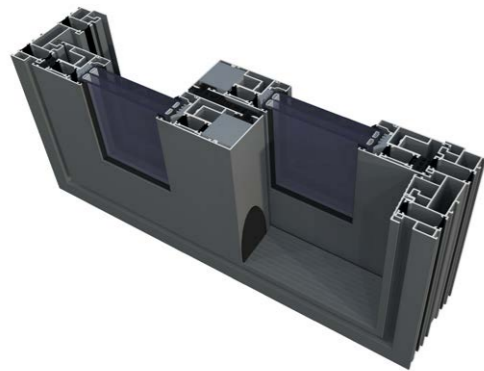
  #kilimannfenster

 0049 53125114042

kilimann

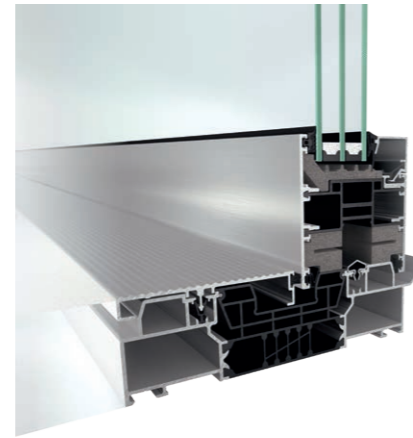
Fenster
und Türen

ALUMINIUM SCHIEBETÜRENSYSTEME
– Technische Details



ULTRAGLIDE (ALIPLAST)

- Dreikammer-Schiebe- und Hebe-Schiebe-System,
- Schiebesystem mit erhöhter Wärmedämmung,
- Verfügbare Optionen: UG Version mit niedriger Schwelle ,UG- 90° Winkellösung
- Ermöglicht die Installation einer großen Verglasung, die den Innenraum beleuchtet,
- Mit einem stabilen und dennoch leichten und funktionalen Design.



ASE 80 HI (SCHÜCO)

- Schiebe- und Hebe-Schiebe-System
- Beliebt im Passivbau, perfekt geeignet für nachhaltige Architektur,
- Mit einer bodenbündigen Schwelle oder mit einem schmalen Flügelprofil für noch bessere Sicht und leichten Zugang,
- Ausgezeichnet durch ein High-End-Design dank des modularen und skalierbaren Profilsystems mit verdeckten Hardwarekomponenten,
- Dank der niedrigen Schwelle ist eine komfortable Nutzung und ein modernes Design möglich,
- Mit sicherer Befestigung durch ein durchgehendes Führungsprofil über die gesamte Flügelbreite.

Einbautiefe Rahmenn	153 mm
Wärmedurchgangskoeffizient	Uf ab 1,45 W/m²K
Einbruchklasse	RC2
Akustik	40 dB
Max Flügelgöse	3200x3300, Gewicht – 250 (Schiebesystem) – 400 (Hebeschiebesystem) kg
3K	3 Kammersystem

Einbautiefe	80 mm
Wärmedurchgangskoeffizient	Uf 1,4 W/m²K
Einbruchklasse	RC3
Akustik	45 dB
Max Flügelgöse	3500x3500, Gewicht – 500 kg

